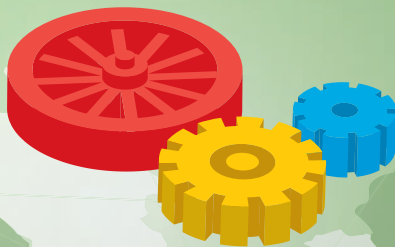




ROMA
INTEGRATION
2020

E ROMENGI INTEGRACIJA



0 projekti si finansirimo kotar e:



Regional Cooperation Council

E ROMENGI INTEGRACIJA 2020

E akcijako timi baš e Romengi integracija 2020 ko fremi kotar e Regioneskoro konsili baši kooperacija kerel buči upral

Zuraripe upral e institucionalno obligacijengi so isi e gavernon te šaj te dopheren thaj te keren konkretno resarina/ ciluraa paše phangle e Romengere integracijasar ande komunakere politike thaj themeskoro budžeti thaj te harnjaren i socio-ekonomikani hiv maškar e Roma thaj e na-Romani populacija ko Čačune rigeskoro Balkani thaj Khoranipa/Turcija

KOTE KHAMAS TE OVAS?

Amare resarina si:

- Sigeder implementiribe, lačheder maškar-sektorengi koordinacija thaj vazdime institucijengere kapacitetija vaš e Romengiri integracija
- E Romengere phučiba si kator e generalno politikendar ko fremija katar e regionalno kooperacija leindoj andre vi e politiken ko regionalno konteksti thaj standardija
- Lačhardo adekvatno sistemi vaš monitoriribe upral e Romengi integracija
- Dikhline EU praktike vaš e Romengiri integracija ande regioni vaš buhljaripe



SO KERDEM DŽI AKANA KO RESIBASKORO DROM?

- **Astardem e projektosar E Romengi Integracija 2020** kodolesar so kerdem o Akcijako timi koleste si vi uče oficerija regionestar te šaj te zurarel pes olengi lahi voja vaš e projektoski thaj e Romengi integracija
- **Kerdem platforme vaš e phutarde debate** pe Romengi integracija ko sa e thema so si kotor projektostar
- **Kerdem bučaki grupa** kolate si Nacionalno kontakt manuša vaš e Roma thaj reprezentantura katar regioneskoro, savo so ka arakhel pes jekhvar ano berš thaj ka kerel regionalno standardija vaš e politike pe Romengi integracija
- **Dijem sugestija vaš standardija pe monitoriribe thaj reportiribe** vaš e Romengi integracija save so sasa lende kotar e Bučarni grupa an lengo avguno khidipe pe Romengi integracija 2020
- **Sikavdem e adekvatno publikane bučarnen** vaš e Romengi integracija ande edukacija, bučaripe, khera, sastipe, matično evidencija, finansije thaj statistika vaš monitoriribe thaj reportiribe pe Romengi integracija
- **Arakhlem tehnikano thaj ekspertongo ažutipe** e gavernonge ano regioni te šaj te keren beršeskere planija thaj adekvatno budžeti vaš olengere politikengo implementiribe pe Romengi integracija.



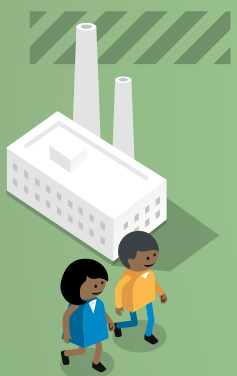
KOTE ARAKHELA PES O REGIONI AKANA?

E Balkaneskere Čačune rigakere
thema thaj Khoranipe:

- Lende nacionalno politike vaš Romengi integracija kerde sar strategije thaj /ja pakem akcijakere planija
- Arakhle si Nacionalno kontakt manuša vaš e Roma (NKMR) save so ka len than ano proekti E Romengi integracija, legarindoj e politike vaše e Romengi integracija
- Lije regionalno standardija pe monitoriribe thaj reportiribe upral e politike vaš e Romengi integracija
- Kerde nekobor javereder napija/aktivitetija vaš e Romengi integracija perspektivasar te institucionalizirinen pes ki avutni vrama
- Dikhle kaj trubuj te lačharel pes e budžetesoro planiribe, hardžibe e finansijengo vaš e politike pe Romengi integracija
- Dikhle kaj trubuj te len vi e romane phučipena ande lengere generalno socio-ekonomikane politike, specijalno ano politke vaš edukacija, bučaripe, khera, sastipe thaj matično evidencija
- Phende thaj dikhle kaj nane lačo sistemi vaš monitoriribe upral e Romengi integracija
- Dikhle kaj trubuj te kerel pes lačheder akcija te šaj te ikljol pes ko agor e diskriminacijasar mamuj e Roma savi so anela dži ko olengoro čorolipe, marginaliziribe thaj crdipe pe rig.



SO GINDINENA E MANUŠA E KOMPANIJE?



**NUMA
7%**

kompanijendar ki
Telunestungorigeski
Evropa dena buči
e Romenge,
majučheder
procentosar ani



**ALBANIJA
18%**

**THAJ MAJCIKNE ANDE
MONTE NEGRO
NUMA
3%**



Džindoj pala e **Balkaneskoro barometri 2016** ko SRS, i romani populacija šaj te arakhel buti ko eksport orientirime kompanije, import orientirime kompanije, bare firme thaj lače kompanije, thaj phenela pes kaj

20% GASAVE KOMPANIJENDAR
ISI OLEN BUČARNE
ROMANE POPULACIJATAR.

70%

manušendar kotar e JIE phenena kaj e gavernura trubuj te keren afirmativno akcije thaj te promovirinen šajipena vaš e Roma kana registririna pes vaš rodipe buči ande publikano sektori.

76%

manušendar kotar e JIE gindinena kaj e gavernura khamela pest e le afirmativno aktivitetija vaš e romani populacija kana hramonela pes ki maškaruni sikljovni vaj ande fakulteti.

69%

manušendar kotar JIE phenena kaj olengere gavernura trubuj te keren buteder aktivitetura te lačharen pes e kherengere kondicije vaš e Roma.

SO THAJ SAR KA KERAS TE PHARUVAS I SITUACIJA?

Dejbe institucionalno ažutipe/dumo vaš:

- **Institucionalno lačharipe:** NKMR thaj inter-disciplinarno badana/grupe;
- **Kapacitetongo zuraripe:** konsultacijakere khidpena thaj treningoja;
- **Rekomandacija vaš e politike:** rezime sugestijengo thaj dejbe godi;
- **Nacionalno platforme** (forumija vaš e phutardo dijalogo);
- **Regionalno khidipena** vaš vazdipe kapacitetija thaj eksperiencongo ulavipe.

Regionalno kooperacija

- **Khidipa ko učho nivelu** vaš keribe khetanutne politike;
- Kidipena e **Bučarno badani** vaš projekteskoro legaripe;
- **Phanglipe** e Romengere integracijasar e bučasas so kerel SRS;
- **Dikhibe:** bilteni, veb-rigori, monografija.

Kooperacija e EU & maškarmutni kooperacija

- **Reportiribe:** beršeskere reportija vaš implementacija thaj influenza;
- Lejbe than thaj ulavibe ko **EY thaj maškarmutno nivelu**;
- Preleibe e **EU fremesko** ithaj dejbe ažutibe ko procesi avibe dži ki EU.



KO AKCIJAKO TIMI VAŠ ROMENGI INTEGRACIJA 2020 SI KADALA MANUŠA



ALEKSANDRA BOJADŽIEVA
EKSPERTI VAŠ E POLITIKE
aleksandra.bojadjeva@rcc.int



RADA KRSTANOVIĆ
ADMINISTRACIJAKO ASISTENTI
rada.krstanovic@rcc.int



ORHAN USEIN
TIMESKORO LIDERI
orhan.usein@rcc.int



ALENKA VERBOLE
EKSPERTI VAŠ E POLITIKE
alenka.verbole@rcc.int

Akcijako timi vaš e Romengi integracija 2020 kerela buti upral harnjaripe e socio-ekonomikane hevako maškar e Roma thaj e naRomani populacija ko Čačune rigesko Balkani thaj Khoranipa trujal anibe nacionalno aktivitetija save so an peste lena vi dejbe adekvatno ažutipe thaj konkretn phundre majangle ande politke vaš edukacija, bučaripe, sastipe, khera thaj matično evidencija.

E ROMENGI INTEGRACIJA 2020

EDUKACIJA
BUČARIPE
KHERA
SASTIPE

MATIČNO EVIDENCIJA
NADISKRIMINACIJA
ČOROLIPASKO HARNJARIBE
JEKHIPE MAŠKAR DŽUVLJA THAJ MURŠA

O Konsili vaš regionalno kooperacija kerela buči upral e regionalno kooperacija thaj evroputni vi evropatlansko integracija e Telunestungorigeskere Evropa, resarinasar te sigjarel pes e regioneskoro zuralipe vaš lačhipe pe sa e manuša ko regioni thaj sa e manušengo lačhipe so dživdinen ando kodo regiono.

Lačo. Lačheder. Regionalno.



Kancelarija Akcijako timoski:

Ruzveltova 61, Beograd, Srbija

T +381 (11) 4046 891 F +381 (11) 4046 894



rcc.int/romaintegration2020



[RomaIntegration2020](https://www.facebook.com/RomaIntegration2020)



[recint](https://twitter.com/recint)



RegionalCooperationCouncil

Regional Cooperation Council Secretariat

Trg Bosne i Hercegovine 1/V

71000 Sarajevo, Bosna i Hercegovina

T +387 33 561 700 F +387 33 561 701 E rcc@rcc.int



rcc.int



[RegionalCooperationCouncil](https://www.facebook.com/RegionalCooperationCouncil)



[recint](https://twitter.com/recint)



[RCCSec](https://www.youtube.com/RCCSec)



[RegionalCooperationCouncil](https://www.linkedin.com/company/RegionalCooperationCouncil)